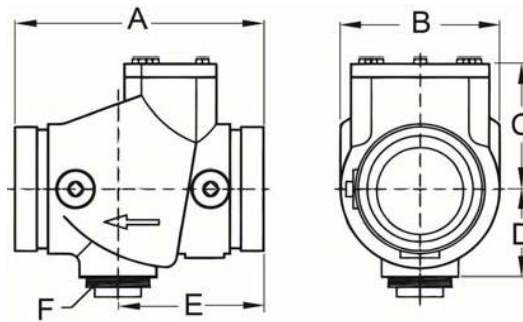


型號 SJ-900 逆止閥

秀而久型號 SJ-900 溝槽式逆止閥雙彈簧式的拍板設計用以降低水流衝擊所產生的噪音。流線形的閥體設計及全開的拍板設計可以減少流量損失。拍板包膠材質為 EPDM，不黏著、不洩漏。SJ-900 額定壓力達 300 psi (2065 kPa)。適用於水平管或立管(僅適往上昇水流)。SJ-900 溝槽式逆止閥測試符合 API 598 標準。

注意：逆止閥若安裝在接近擾流水源處，很容易損壞系統，甚至減短逆止閥壽命。正確的安裝位置應是在幫浦，異徑接頭，彎頭或諸如此類的轉頭等下游處，至少5倍管徑的距離。當水流速不超過每秒8英尺(2.4 mps)時，距離幫浦約管外徑3至5倍是可接受的，但不推薦少於3倍的管外徑距離，同時亦不做任何保證。



型號 SJ-900 逆止閥

| 標稱尺寸 | 管外徑 | 最大工作壓力 (CWP)* | 外部尺寸 | | | | | | 單重 |
|----------|--------|---------------|-------|-------|-------|------|-------|-----|-------|
| | | | A | B | C | D | E | F | |
| 英吋 | 英吋 | PSI | 英吋 | 英吋 | 英吋 | 英吋 | 英吋 | 英吋 | 英磅 |
| 公釐 | 公釐 | Bar | 公釐 | 公釐 | 公釐 | 公釐 | 公釐 | 公釐 | 公斤 |
| 2½ | 2.875 | 300 | 7.48 | 4.50 | 3.75 | 2.50 | 4.00 | 1¼" | 11.0 |
| 65 | 73.0 | 20 | 190 | 114 | 95 | 64 | 102 | NPT | 5.0 |
| 76.1 mm | 3.000 | 300 | 7.48 | 4.50 | 3.75 | 2.50 | 4.00 | 1¼" | 10.8 |
| | 76.1 | 20 | 190 | 114 | 95 | 64 | 102 | BSP | 4.9 |
| 3 | 3.500 | 300 | 7.00 | 4.50 | 3.75 | 2.50 | 4.00 | 1¼" | 10.8 |
| 80 | 88.9 | 20 | 178 | 114 | 95 | 64 | 102 | NPT | 4.9 |
| 4 | 4.500 | 300 | 8.50 | 5.75 | 4.60 | 3.15 | 5.00 | 2" | 18.3 |
| 100 | 114.3 | 20 | 216 | 146 | 117 | 80 | 127 | NPT | 8.3 |
| 139.7 mm | 5.500 | 300 | 13.00 | 8.58 | 7.00 | 4.50 | 7.64 | 2" | 51.7 |
| | 139.7 | 20 | 330 | 218 | 178 | 114 | 194 | BSP | 23.5 |
| 5 | 5.563 | 300 | 13.00 | 8.58 | 7.00 | 4.50 | 7.64 | 2" | 51.7 |
| 125 | 141.3 | 20 | 330 | 218 | 178 | 114 | 194 | NPT | 23.5 |
| 165.1 mm | 6.500 | 300 | 12.00 | 8.25 | 7.00 | 4.50 | 7.00 | 2" | 51.7 |
| | 165.1 | 20 | 305 | 210 | 178 | 114 | 178 | BSP | 23.5 |
| 6 | 6.625 | 300 | 12.00 | 8.25 | 7.05 | 4.50 | 7.00 | 2" | 51.7 |
| 150 | 168.3 | 20 | 305 | 210 | 178 | 114 | 178 | NPT | 23.5 |
| 8 | 8.625 | 300 | 14.37 | 10.47 | 8.54 | 5.50 | 10.00 | 2" | 99.7 |
| 200 | 219.1 | 20 | 365 | 266 | 217 | 140 | 254 | NPT | 45.3 |
| 10 | 10.750 | 300 | 20.00 | 14.37 | 10.75 | 7.25 | 10.00 | 2" | 217.8 |
| 250 | 273.0 | 20 | 508 | 365 | 273 | 184 | 254 | NPT | 99.0 |
| 12 | 12.750 | 300 | 24.00 | 15.51 | 12.87 | 8.54 | 12.00 | 2" | 342.3 |
| 300 | 323.9 | 20 | 610 | 394 | 327 | 217 | 305 | NPT | 155.6 |
| 200 JIS | 8.516 | 300 | 14.37 | 10.47 | 8.54 | 5.50 | 10.00 | 2" | 99.7 |
| | 216.3 | 20 | 365 | 266 | 217 | 140 | 254 | BSP | 45.3 |
| 250 JIS | 10.528 | 300 | 20.00 | 14.37 | 10.75 | 7.25 | 10.00 | 2" | 216.7 |
| | 267.4 | 20 | 508 | 365 | 273 | 184 | 254 | BSP | 98.5 |
| 300 JIS | 12.539 | 300 | 24.00 | 15.51 | 12.87 | 8.54 | 12.00 | 2" | 342.3 |
| | 318.5 | 20 | 610 | 394 | 327 | 217 | 305 | BSP | 155.6 |

* 工作壓力依據溝槽或切溝槽之標準碳鋼管。

流量特性

相當管長 (以 Sch. 40 鋼管為準)

| 型號 SJ-900 逆止 | | | | | |
|--------------|----------------|-------------|-----------|-----------------|--------------|
| 閥尺寸 | 管外徑 | 相當管長 | 閥尺寸 | 管外徑 | 相當管長 |
| 公釐 英吋 | 公釐 英吋 | 公尺 英呎 | 英吋 公釐 | 公釐 英吋 | 公尺 英呎 |
| 2½ 65 | 2.875 73.0 | 7.0 2.1 | 6 150 | 6.625 168.3 | 24.0 7.3 |
| 3 80 | 3.500 88.9 | 15.0 4.6 | 8 200 | 8.625 219.1 | 38.0 11.6 |
| 4 100 | 4.500 114.3 | 24.0 7.3 | 10 250 | 10.750 273.0 | 65.0 19.8 |
| 5 125 | 5.563 141.3 | 24.0 7.3 | 12 300 | 12.750 323.9 | 85.0 25.9 |

型號 SJ-900 材質規格

• 閥本體及閥蓋：

球墨鑄鐵符合 ASTM A536, Gr. 65-45-12 或 ASTM A395, Gr. 65-45-15, 最低抗拉強度 65,000 psi (448 MPa)。

• 表面塗裝：

標準品：黑色油漆。

選項：熱浸鍍鋅。

選項：粉體塗裝（黑色）。

• 拍板：

2½" ~ 4"：不鏽鋼 Type 304 符合 ASTM A240

5" ~ 12"：球墨鑄鐵符合 ASTM A536 Gr. 65-45-12

• 拍板包膠：

標準品：等級"E" EPDM(色碼：一條綠) 適用於溫度不超過 +230°F(+110°C) 的冷熱水管路。亦適用於 110°C 以下的冷熱水，亦可應用於含氧、酸或去離子的水、海水、污水、稀酸、無油氣體及其他化學物質。切勿用於石油、礦物油、溶劑及芳烴化合物。工作溫度：-29°F(-34°C) to +230°F(+110°C)*

*除非能確保管路上的接頭或零件都可以時常更換墊圈，EPDM 墊圈不建議用於蒸氣管路。

其他選項：等級“T” - Nitrile

等級“O” - Fluoroelastomer

等級“L” - Silicone

等級“E-pw” - 飲用水管路

• 閥座環：

銅合金 C83600 符合 ASTM B505。

• 面板定位器，六角螺絲，防鬆螺母：

不鏽鋼 Type 304。

• 銷軸：

不鏽鋼 Type 303，符合 A582。

• 彈簧：

不鏽鋼 Type 302，符合 A313。

• 固定螺絲：

經熱處理的錳碳鋼固定螺絲符合 ASTM A183 Gr. 2., 最低抗接強度 110,000 psi (758 MPa)。

使用須知：

- **最大工作壓力(CWP 冷水壓力)**：資料表中壓力值是用於一般管路，符合 ASTM F1476 和 AWWA C606 規定的測試的最大冷水壓力 (CWP)。表列值以切溝或滾溝的標準碳鋼管為準。其它規格鋼管的最大工作壓力，詳情請洽秀而久。
- **現場安裝測試**：以一次測試為準，可為表列值靜水壓力的 1½ 倍(AWWA C606 5.2.3)。
- **警告**：企圖拆卸或移除管路系統的任何零組件之前，請務必先減壓及排水。
- **10 年保固**僅適用於製造產品有缺陷，不含用於嚴峻工況/惡劣溫度的管路系統中及磨損的零件。
- **秀而久**保留隨時更改產品設計與規格的權利，不另行通知。